

# GAP

**TENDENZE PER L'ARREDAMENTO DAL 1980**



## Tra vintage e future

Spunti di tardo autunno  
per personalizzare ogni ambiente



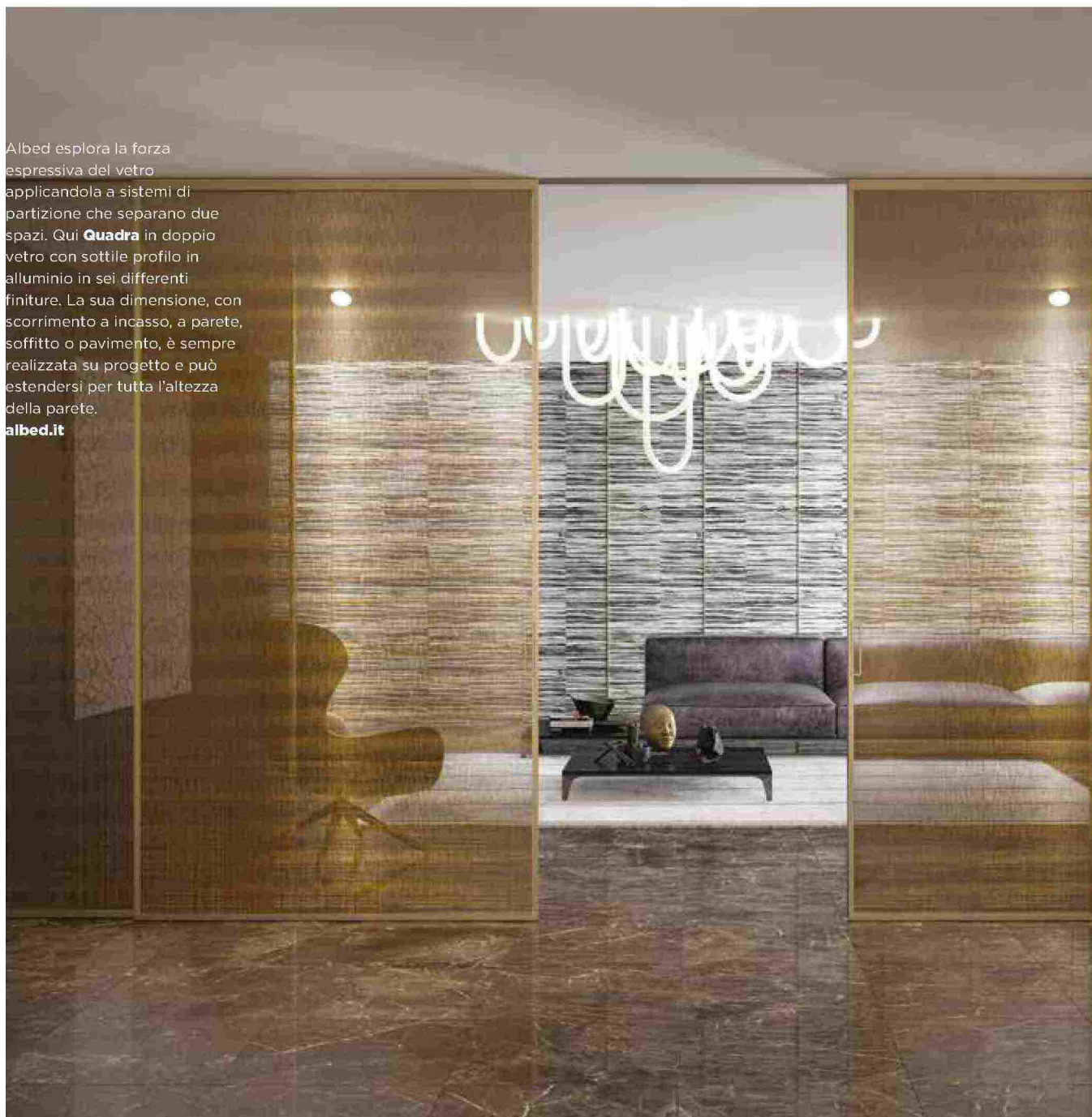
ISSN 1573-547X

PL 25/10/2023

**FURNITURE** VINT-ARIATO **DETAILS** COSÌ COZY **PORTRAIT** VOLTI BY GIANMARCO CHIEREGATO  
**DESIGN** LAKE COMO DESIGN FESTIVAL **ICONS** GIALLO VENINI **WINE&DESIGN** CANTINE DI CHARME

Albed esplora la forza espressiva del vetro applicandola a sistemi di partizione che separano due spazi. Qui **Quadra** in doppio vetro con sottile profilo in alluminio in sei differenti finiture. La sua dimensione, con scorrimento a incasso, a parete, soffitto o pavimento, è sempre realizzata su progetto e può estendersi per tutta l'altezza della parete.

albed.it



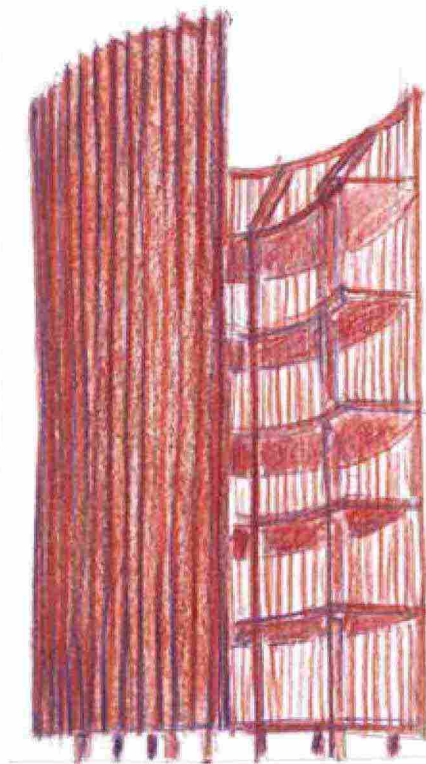
Ritaglio stampa ad uso esclusivo del destinatario, non riproducibile.

# Dividere ma non troppo

di Valeria Rastrelli

Porte, séparé, pareti mobili e librerie per dividere grandi e piccoli spazi





Philippe Nigro disegna per A&B Living **Marechiaro**, separ  o paravento, per suddividere gli spazi: il risultato non   solo separare, ma anche unire e collegare attraverso giochi di luce e sfumature di colori. Il trittico di colori impreziosisce le stecche di legno di frassino a sezione triangolare che, allineate o disposte a onda, danno vita a nuovi progetti. [aeblliving.com](http://aeblliving.com)



**Para-Vimento:** il paravento preziosissimo che traduce l'eclettismo dell'autore Giampiero Bodino e la maestria artigianale **De Castelli** in un'opera d cor di grande effetto scenografico. [decastelli.com](http://decastelli.com)



Ritaglio stampa ad uso esclusivo del destinatario, non riproducibile.

109408