



AD

M E M O R I E S

ARCHITECTURAL DIGEST

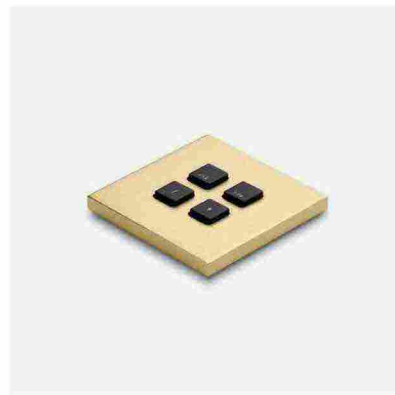
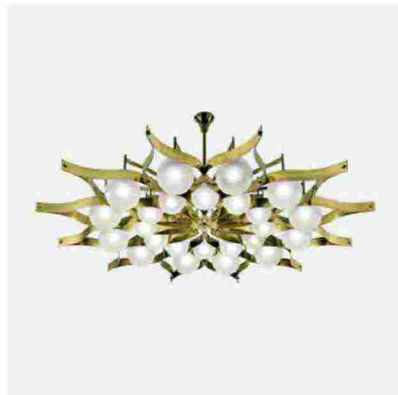
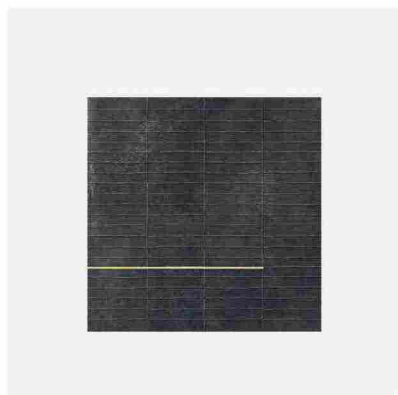
CASE

A cura di  
Francesca Santambrogio

Testi di  
Elena Dallorso

La lucentezza del metallo. Ma anche la patina di cui lo ricopre il tempo. Oggetti e mobili contemporanei dal sapore vintage

# LUCIDARE GLI OTTONI



## LINES

Ceramica Bardelli, Storigemilano

Collezione di grès porcellanato con finitura «cemento» per pavimenti e rivestimenti. In versione flat o tridimensionale effetto mattoncino con inserto di bacchette di ottone decorative ed eleganti.

## PAVONE

Arredoluce, Gio Ponti

Unica riproduzione autorizzata della lampada progettata da Ponti nel 1961. Due cerchi concentrici di sfere illuminanti in vetro sabbato e acidato sono sorretti da una struttura a ogive in ottone.

## MASS

Tom Dixon

Minimalismo e unicità scultorea per la libreria e sistema di ripiani in ottone e legno disegnato da Tom Dixon, che con il tempo sviluppa una patina naturale sulla superficie. Da [designrepublic.com](http://designrepublic.com).

## SOLAR

De Castelli, Zanellato/Bortotto

Oltre la funzione di rivestimento: le superfici metalliche della collezione *DeFrames* diventano quadri tattili in cui la tavolozza De Castelli è fatta di incisioni, intarsi, erosioni, ossidazioni.

## EXCELSIOR

Armani/Casa

Estetica rétro e vagamente orientale per questo mobile contenitore con cassetti e anta in stucco spatolato lucido nero e fascia centrale e gambe in ottone bronzato. L'interno è in lacca e tessuto.

## KEYBOARD

PLH

La placca di comando degli interruttori si trasforma in un elemento decorativo di design totalmente personalizzabile in cui i pulsanti sembrano i tasti di una console. E la tecnologia è sostenibile.