

*L'oggetto che vorrei*

Wave, la panca geniale  
combatte con il rame  
il mondo dei virus

di **Teresa Monestiroli**  
● a pagina 8



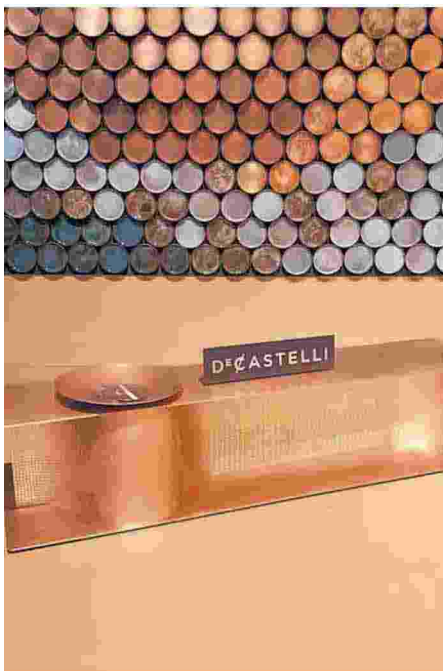
**L'oggetto che vorrei**  
di **Teresa Monestiroli**

*La panca in rame è antibatterica*

**M**ai come nei mesi della pandemia il gesto di rientrare a casa è stato così rituale: si toglie la mascherina, si tolgono le scarpe, si appoggia la borsa, cercando di tenere all'ingresso tutto quello che si usa per uscire in modo da lasciare il più possibile la casa incontaminata. Un'abitudine che abbiamo preso all'inizio dell'emergenza sanitaria, quando del Covid sapevamo poco, e che ci siamo portati dietro come buona pratica, riscoprendo il bisogno di tenere separato il mondo dentro da il mondo

fuori. Mettendo insieme queste esigenze – ordine, funzionalità, pulizia – la copia di designer Lanzavecchia + Wai hanno disegnato "Wave", una panca elegantissima realizzata in rame per **De Castelli**. È uno dei prodotti della nuova linea "Rame at home", pensata dall'azienda veneta proprio durante il lockdown per venire incontro alla nuova sensibilità del pubblico, puntando sulla capacità antibatterica del rame, un materiale che, come l'ottone e il bronzo, è in grado di eliminare i batteri dalle superfici in

maniera relativamente veloce. La panca è una reinterpretazione dello *shoebench* (porta scarpe) asiatico e da complemento di servizio viene nobilitato a elemento di arredo grazie alla linea sinuosa che lo rende quasi una scultura, pur mantenendo la sua funzionalità: la micro architettura accompagna il rientro a casa, offrendo un appoggio dove sedersi per levarsi le scarpe, un posto dove depositare le borse, e uno svuota-tasche per le chiavi, la mascherina, il gel disinfettante. Il rame naturale, non trattato superficialmente, è un materiale vivo che cambia nel tempo arricchendosi di sfumature dovute alle diverse ossidazioni – più brillanti dove ci sarà un contatto più intenso con il corpo – sottolineando giorno dopo giorno i gesti di chi lo utilizza. L'allestimento scenografico davanti a una parete di dischi che mostrano le diverse finiture del rame, è visibile al padiglione 4.



◀ **"Wave"**  
La panca dei designer Lanzavecchia +Wai si ispira alle shoebench (porta scarpe) di tradizione asiatica

