

WE ARE VISIONARIES

KULTUR

#02

PROTAGONISTS

WILLOW SMITH
ISAMAYA FRENCH
ELODIE
ELENA SALMISTRARO
MAHMOOD
COCO REBECCA
EDOGAMHE

INTERVIEW

DAVIDE VARENNA
L'ENFANT PRODIGE DELL'AUTOMOBILE

REBECCA COLTORTI
LA MIXED MEDIA ARTIST ITALIANA

RAVEN KWOK
L'AVANGUARDIA DIGITALE CINESE

FASHION

IL GUARDAROBA COME CULTURA
LA SELEZIONE PRE FALL
DIOR MEN, LE ORIGINI DEL NUOVO

The new world

SPECIALE ACCADEMIE

DOVE NASCONO I TALENTI.
TUTTE LE NUOVE PROPOSTE DALLE
SCUOLE DI MODA, ARTE E DESIGN.



VISIONARIES

Il design come poesia

Elena Salmistraro è una delle designer e artiste più promettenti del panorama italiano. I suoi progetti mixano ironia e colore, poesia e gioco. Belli, tanto da conquistare marchi come Alessi, Bosa e MOOI Carpets per cui realizza la nuova collezione

by Marzia Ciccola

Dalla sua mano nascono oggetti giocosi, colorati, ironici, onirici ma concettuali. Che siano progetti per **Alessi**, oggetti per **Bosa**, come la collezione di vasi in ceramica **Primates** o la scultura di Mickey Mouse, le piastrelle e i tavoli da caffè per **Litha**, piuttosto che le sedute in rattan intrecciato per **Bottega Intreccio** o gli ultimi tappeti per **MOOI**, ogni oggetto nasconde un'attenta e importante ricerca estetica e di concetto.

Ed è proprio nella collezione per Mooi Carpets che la filosofia creativa di Elena Salmistraro, designer artista che si muove tra disegno industriale e artigianato, si esprime in tutta la sua stravaganza e potenza comunicativa, spiegando come il suo

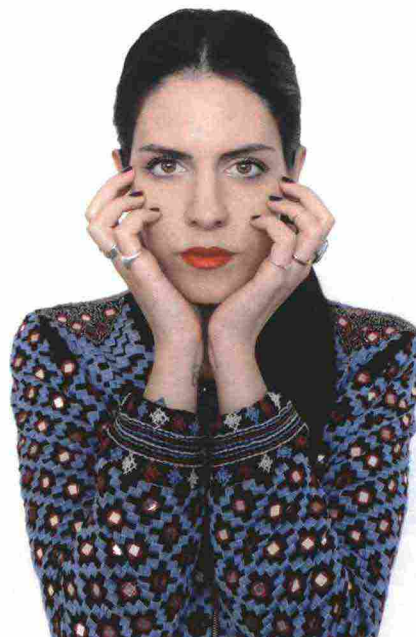
Nella foto a sinistra,
Elena Salmistraro per
Mooi Carpet, collezione
Space Escape.

In basso un ritratto di
Elena Salmistraro.

sia un lavoro "pop" ma con un substrato concettuale molto forte. La collezione di tappeti per MOOI Carpets si intitola non a caso **Space Escape**: è il racconto dell'ignoto, di tutto ciò che si disvela oltre la nostra atmosfera. È un sogno che parte con Metropolis, passa per Kubrick e George Lucas, si nutre dell'energia di David Bowie e dei Kraftwerk per arrivare a Mars-one e ad altri viaggi lontanissimi. **Con i tappeti Space Escape la Salmistraro fugge dallo spazio conosciuto, quello euclideo, fatto di assi, di matematica e geometria, fatto di rapporti e sezioni, di saggezza e razionalità, a favore di uno spazio più fluido, più naturale nel senso etimologico del termine, più caotico e complesso, più colmo e coinvolgente.**

Un messaggio che può essere letto come la fuga dalla routine quotidiana verso un ignoto carico di energia. Citazioni, sovrapposizioni complesse, seguono uno schema naturalmente amorfo, per generare nuove immagini, **nuove non-forme**, nuove ipotesi agglomerative, assimilabili alle colonie batteriche, a esseri alieni, a nuove primordiali forme di vita.

Elena Salmistraro, milanese, si laurea in Industrial Design al Politecnico e subito fonda il suo studio. Il suo desiderio era quello di frequentare l'Accademia di Brera «**perché mi sono**



VISIONARIES

sempre sentita attratta dall'arte, mi sono sempre vista meno "funzionale" e più artista. Ma quando ho sviluppato i miei primi prodotti, seguendo la mia attitudine, mi sono accorta che piacevano, ed è stato fantastico». Quella del designer artista in effetti è una figura che sta tornando molto alla ribalta, sempre più apprezzata e ricercata, basta pensare a Martino Gamper o ad Atelier Van Lieshout tra le firme più note, o, andando indietro nel tempo, a figure come quelle di Bruno Munari o Alessandro Mendini.

Elena Salmistraro lavora per diverse aziende di settore, tra cui Alessi, Bosa, Seletti, Cc-Tapis, **De Castelli**, B-Line, Bitossi Home, Yoox, Mogg, Lithea etc. e collabora anche con gallerie d'arte e design come Dilmos, Rossana Orlandi, Camp Design, Subalterno1 e Secondome. Le sue creazioni sono frutto di un mix di arte e design, di attenzione al dettaglio, di ricerca di armonia di forme e poesia. **La ricerca del linguaggio espressivo dell'oggetto, che può affascinare le persone evocando emozioni, è una priorità del suo lavoro.** I suoi progetti sono stati selezionati per alcune tra le più importanti esposizioni, nel 2017 viene nominata **Ambasciatore del Design Italiano nel Mondo**, in occasione della giornata mondiale dedicata al design italiano "Italian Design Day", vince il premio **Miglior Esordiente del "Salone del Mobile Milano Award"** e nel 2019 è stata nominata da AD France e da AD Germany come una delle **100 designer dell'anno**.

Nella pagina a sinistra,
in alto: Insieme Most
Illustrious Bosa Ceramiche
Elena Salmistraro.
In basso: Reptilian Elena
Salmistraro for Moooi carpets.



In questa pagina,
Collezione Primates di vasi in
ceramica per Bosa.

